

# ЭФФЕКТИВНЫЙ ТОРК

На протяжении последних 15 лет, благодаря системе брекетов доктора Деймона, «торковый вопрос» претерпел значительные изменения. Возможность селективного выбора торка, для фронтальной группы зубов, в первую очередь, помогает получать более прогнозируемые результаты лечения, сокращает его продолжительность, минимизирует случаи ребондинга брекетов и количество изгибов. Поэтому не удивительно, что опыт, который зарекомендовал себя при лечении миллионов пациентов по всему миру, перекочевал и в другие системы брекетов (Roth, Sinthesis, Inspier Ice и многие другие).

В действительности, современный уровень селекции торков — это компьютеризированные системы (например, Insignia), которые позволяют просчитать траекторию перемещения зубов и изготовить брекететы под конкретного пациента, с индивидуальными показателями торка, ангуляции и ротации. И, между прочим, Insignia предлагает полностью индивидуализированные «стандарные», т.е. «не самолигирующиеся» брекет-системы Insignia Ice и Insignia kit (рис. 1).

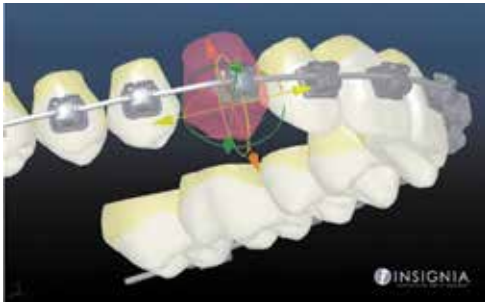


Рис. 1.

Но, для понимания сути «торкового вопроса», я бы хотел рассмотреть более простую и недорогую возможность подбора брекетов для одних и тех же зубов, но с различными вариантами торка.

«В чем, собственно, проблема?» — спросите вы. «Проблемы, собственно, нет...» — отвечу я. Однако, если обратить внима-

Таблица 1.

ЭФФЕКТИВНЫЙ ТОРК — .022 ПАЗ							
Сечение дуги	Игра	Эффективный торк для различных брекетов					
		3°	7°	11°	17°	22°	30°
.016 x .022	27.4°	0°	0°	0°	0°	0°	2.6°
.017 x .017	Rotates	0°	0°	0°	0°	0°	0°
.017 x .025	17.7°	0°	0°	0°	0°	4.3°	12.3°
.018 x .018	31.8°	0°	0°	0°	0°	0°	0°
.018 x .025	14.8°	0°	0°	0°	2.2°	7.2°	15.2°
.019 x .025	10.5°	0°	0°	0.5°	6.5°	11.5°	19.5°
.021 x .021	5.0°	0°	2.0°	6.0°	12.0°	17.0°	25.0°
.021 x .025	3.9°	0°	3.1°	7.1°	13.1°	18.1°	26.1°
.0215 x .028	2.0°	1.0°	5.0°	9.0°	15.0°	20.0°	28.0°

ние на разницу между сечением паза брекета (СПБ) и сечением ортодонтической дуги (СОД), затем подумать о том, что эта разница не статична и приобретает различные угловые значения, в зависимости от сечения дуги и пространственного расположения системы «паз-дуга», то проблема становится очевидной. Данные в приведенной ниже таблице являются «цифровым» выражением сказанного.

Чтобы избавить вас от длинной цепочки объяснений, приведу небольшой рисунок (рис. 2).

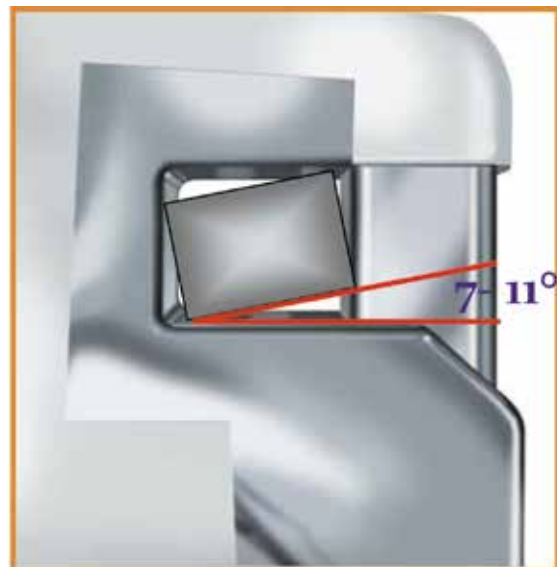


Рис. 2.

СПБ — .022x.028, интересующее нас СОД — .019x.025, а «угловая разница», или «игра» между СПБ и СОД, будет составлять — около 10,5°. Из таблицы видно, что при использовании брекета с показателем торка (ПТБ) 3° «эффективный торк» (ЭТ) будет около 0°; при ПТБ 7° ЭТ 0°; при ПТБ 11° ЭТ 0,5°; при ПТБ 17° ЭТ 6,5°; при ПТБ 22° ЭТ 11,5°; при ПТБ 30° ЭТ 19,5°.

Стоит заметить, что в случае со «стандартными» брекет-системами (СтБС) ситуация будет «несколько иная», причем не в пользу СтБС (рис. 3).

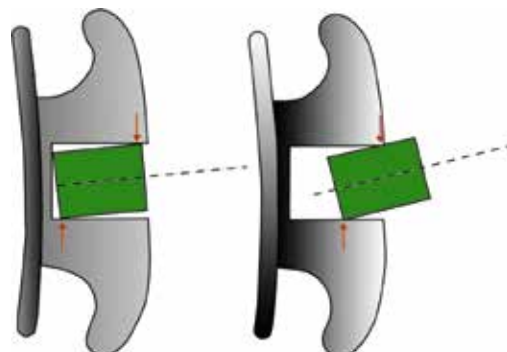
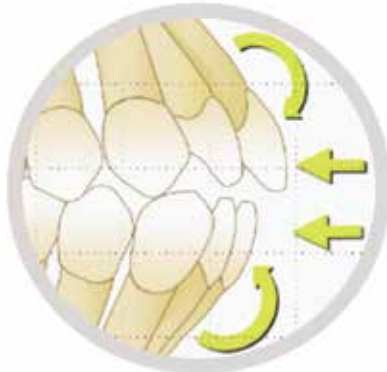


Рис. 3.

Здесь необходимы пояснения. Первое: «Почему СОД, которое нас интересует, .019x.025». Очень просто: «Почти всегда при использовании брекетов с пазом .022 завершающая дуга (ЗД) имеет сечение .019x.025, т.е. дуга, на которой будет производиться «финишная детализация» (ФД), в том числе и ФД торка. Второе: «игра» между СПБ и СОД, в действительности, будет составлять от 7° до 11°, поскольку пространственные

взаимоотношения в системе «дуга — паз» будут происходить не в одной, а в трех плоскостях. И третье: «потеря торка» будет происходить в зависимости от направления ротации в системе «паз-дуга».

Теперь вот, сижу и думаю, о чем писать, поскольку все что хотел, уже объяснил. Однако, наверное, стоит продемонстрировать еще и на картинках, так оно понятнее.



Низкий торк рекомендуется при лечении случаев без удаления со скученностью и/или при суженных зубных дугах (независимо от класса), а также в случаях с протрузией зубов.



Высокий торк рекомендуется в случаях с тремами, удалением и дистализацией фронтальных зубов, а также в случаях с ретрузией зубов.

Пользуясь «обзорностью статьи», предлагаю к вашему вниманию несколько фрагментов таблиц, где будут указаны про-

писи брекетов с различными вариантами торка для одних и тех же зубов. Узнавайте, анализируйте, применяйте!

DAMON Q/DAMON Clear			
Зуб	Варианты торка		
	Низкий	Стандартный	Высокий
Центральный резец В/Ч	+2°	+15°	+22°
Латеральный резец В/Ч	-5°	+6°	+13°
Клык В/Ч	-9°	+7°	+11°

ROTH/Inspire ICE			
Зуб	Варианты торка		
	Низкий	Стандартный	Высокий
Центральный резец В/Ч	+12°	+17°	+22°
Латеральный резец В/Ч	+8°	+10°	+14°
Клык В/Ч	-2°	+3°	+7°

Здесь стоит заметить, что в рамках одной журнальной статьи, «сложно» рассмотреть все аспекты «Эффективного Торка». Но если читатели журнала «Современная Ортодонтия» проявят интерес к данной теме, то я готов написать серию последовательных статей, где теория будет подтверждена клиническими примерами и выводами.

Просьба сообщать о вашей заинтересованности:

<http://alenta.com.ua/contactus>

e-mail: [course@alenta.com.ua](mailto:course@alenta.com.ua)

тел.: +380 (57) 717 14 96

+380 (57) 732 45 67

+380 (67) 546-24-21